

Großglockner Resort Kals-Matrei Kals-Matrei am Fuße des Großglockner



JUGENDHAUS KRONE (97 BETTEN)

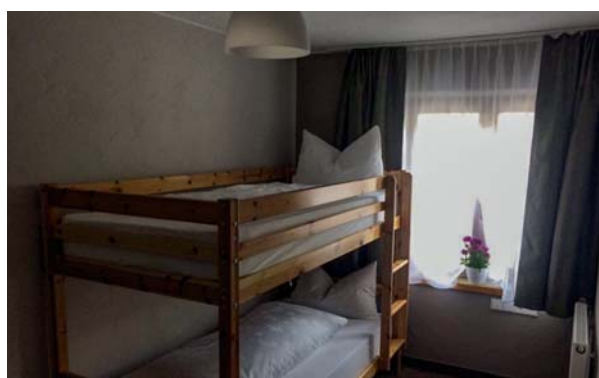
Die malerische Ortschaft Kals ist eingebettet in das einzigartige Bergpanorama von 60 Dreitausendern und ist ein idealer Ort für eine Skischulwoche. Die Region bietet attraktive Angebote für die Zeit nach dem Skifahren. Ein Eislaufplatz, Eisstockschießen, Schneeschuhwanderungen, Rodelbahnen, Langlaufloipen und geführte Skitouren kennzeichnen im Wesentlichen die Après-Ski-Möglichkeiten.

Direkt am Großglockner Resort Kals-Matrei gelegen bieten wir Ihnen inmitten des wunderschönen osttiroler Dörfchen Kals das Jugendhaus Krone an. Durch die besondere Lage, direkt am Skigebiet, sind Abfahrten bis fast vor die Haustür möglich. Im Sommer 2017 wurden alle Zimmer (2- bis 6-Bett) und sanitären Anlagen umfassend renoviert, somit sind fast alle Zimmer mit Du/WC ausgestattet (teilweise teilen sich zwei Zimmer ein Bad). Das Mittagessen wird hier als Lunchpaket gereicht, welches sich die Teilnehmer im Rahmen des Frühstückbuffets selbst zusammensetzen können. Im Rahmen des Abendessens sind einfache Getränke bereits inklusive!



ZIMMER UND RÄUMLICHKEITEN

- ▶ NEU: Zimmer mit Du/WC ausgestattet
- ▶ NEU: Familienzimmer (zwei Zimmer teilen sich ein Bad)
- ▶ mehrere Aufenthaltsmöglichkeiten auf 80 m² stehen den Gruppen zur Verfügung
- ▶ Bar
- ▶ Skidepot im Haus





GROSSGLOCKNER RESORT KALS-MATREI

Matri in Osttirol und Kals am Fuße des Großglockners sind ein echter Knüller bei unseren Schülerreisen. Der Zusammenschluss Kals-Matri hat die bisher vorhandenen Skigebiete um ein Vielfaches getoppt und bietet Ihnen nun eine Skiarena der Superlative. Die Bedingungen sind ideal: Eine moderne Beschneigungsanlage ermöglicht bei optimalen Bedingungen Talabfahrten bis in den Ort Matri (1.000 m) und nach Kals (1.325 m). Das neue, riesige Großglockner Resort bietet unzählige zusätzliche faszinierende Pistenvariationen in allen Schwierigkeitsgraden und setzt damit in Osttirol neue Maßstäbe! Im Skigebiet genießen Sie vom Sonnenplateau aus das berühmte Panorama auf über 60 Dreitausender, unter anderem auf die Großglocknergruppe. Die Liftkapazitäten bieten in diesem noch nicht überlaufenen Skigebiet beste Beförderungsbedingungen für jedes Skikönnen. Die Tellerlifte auf dem Sonnenplateau (Bereich Matri) sowie der perfekte Anfängerbereich in Kals könnten kaum besser geeignet sein.

PISTENMANAGER

GESAMT

Höchster Punkt:	2.450 m
Tiefster Punkt:	933 m
	23%
	61%
	16%
	Freeride/Routen 4,6 km

	3		5
	5		

WEITERE INFOS

- ▶ 2 Übunglifte (Skischule)
- ▶ Anfänger- und Kinderskigelände
- ▶ Beschneigungsanlagen für mehr Schneesicherheit

FREIZEITAKTIVITÄTEN IN DER REGION KALS (witterungsabhängig u. saisonbedingt geöffnet)

- ▶ diverse Rodelbahnen
- ▶ beleuchteter Eislaufplatz und Eisstockschießen beim Sportheim
- ▶ Langlauf: 34 km zusammenhängendes Loipennetz, Winterwanderwege, Schneeschuhwanderungen
- ▶ Ausstellung „Im Banne des Großglockners“ im Glocknerhaus
- ▶ Apres Ski im SCOL Stadl und Café Tyrol mit Muh-Muh-Bar

SKI- BZW. SNOWBOARDAUSRÜSTUNG UND LEHRER

In allen unseren Skigebieten können wir unseren Schulgruppen besonders günstige Angebote für Skiausrüstung und Skilehrer bei unseren Partnern vor Ort vermitteln. Fragen dazu beantworten wir Ihnen gerne persönlich am Telefon.



Darum sollten Sie bei **KLÜHSPIES** buchen

Die
Nr. 1
für Skiklassen-
fahrten

- ✓ Über 40 Jahre Klassenfahrten-Erfahrung
- ✓ 10 Jahre TÜV-geprüfte Qualität auf bestmöglichem Niveau!
- ✓ Sorgfältig ausgewählte Unterkünfte
- ✓ Bestmögliche Freiplatzregelung:
Jeder 12. Teilnehmer reist frei!
- ✓ Exklusiv und inklusive:
Praxishandbuch „Skifahren mit Schülerinnen und Schülern“
- ✓ Ein hochmotiviertes Team mit einem ausgezeichneten touristischen Fachwissen



UNSER-KLÜHSPIES-SKIWOCHEN-TEAM (BERATUNG & VERKAUF)



v. l. n. r.: Felix Fernholz, Alexandra Denecke, Martina Hörstemeier, Anna Wiebe,
Dennis Mühlenweg (Abteilungsleiter), Christian Iber, Oliver Otte, Melanie Hofmann